

WARTOŚCI RYTMICZNE NUT I PAUZ

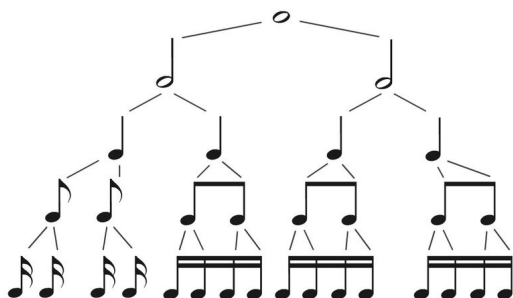
cała nuta

półnuta

ćwierćnuta

ósemka

szesnastka



pauza cała nuta

pauza półnuta

pauza ćwierćnuta

pauza ósemka

pauza szesnastka



<https://zpe.gov.pl/a/wartosci-rytmiczne-nut-i-pauz---wprowadzenie-podstawowych-elementow-notacji-muzycznej/DRC3CKWUq>

Wartości rytmiczne nut określają czas trwania dźwięku, który symbolizuje dana nuta.

Najdłuższą wartością rytmiczną jest **cała nuta**, którą przedstawia się w postaci owalnej główki, nie wypełnionej w środku, bez laseczki.

Kolejną wartością rytmiczną jest **półnuta**, która wygląda, jak cała nuta z dodaną boczną laseczką.

Następną wartością rytmiczną jest **ćwierćnuta**, która wygląda, jak półnuta z zamazaną w środku główką nuty.

Pozostałymi wartościami rytmicznymi nut są ósemki i szesnastki. **Ósemki** są grupowane poprzez łączenie ich pojedynczą belką, a **szesnastki** grupuje się poprzez łączenie ich podwójną belką.

I tak: **cała nuta** dzieli się na dwie półnuty, każda **półnuta** – na dwie ćwierćnuty, **ćwierćnuta** – na dwie ósemki, a **ósemka** – na dwie szesnastki.

Tak więc, **cała nuta** składa się z dwóch półnut, czterech ćwierćnut, ośmiu ósemek lub szesnastu szesnastek.

Innym rodzajem podziału jest **podział trójkowy**, polegający na dzieleniu większej wartości czasowej na trzy mniejsze. Do zapisu wartości trójdzielnych używamy tych samych nut z dodatkowymi napisami w postaci cyfry 3, umieszczonej nad grupami nut, oznaczającej rodzaj podziału.

Oto przykłady podziału trójkowego – triola, oraz na pięć równych wartości – kwintola i na siedem równych wartości – septola.

PODZIAŁ WARTOŚCI RYTMICZNYCH

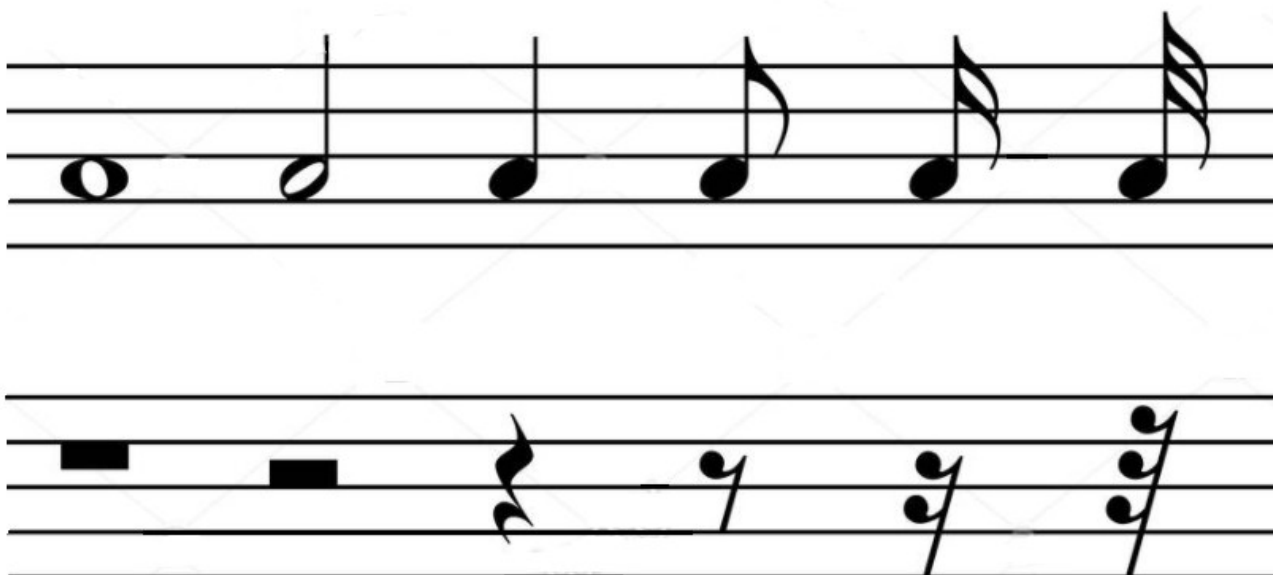


Następstwo wartości rytmicznych, ich organizacja i podział, składają się na **rytm utworu**, który nadaje mu odpowiedni styl i charakter muzyczny.

Pauza, jest to znak graficzny oznaczający czas trwania przerwy między dźwiękami w utworze muzycznym. Wszystkim wartościom nut odpowiadają analogiczne wartości pauz nutowych.

Na poniższym rysunku przedstawione są, na dolnej pięciolinii, w kolejności: pauza całonutowa, pauza półnutowa, pauza ćwierćnutowa, pauza ósemkowa, pauza szesnastkowa i pauza trzydziestodwójkowa.

PAUZY NUTOWE



Ważnym elementem notacji muzycznej, umożliwiającym zapisanie bardziej złożonych rytmów jest kropka przy nucie, z jej prawej strony, oznaczająca przedłużenie wartości nuty, której dotyczy, o połowę.

Na poniższym rysunku rozpisane zostały wartości rytmiczne półnuty z kropką i ćwierćnuty z kropką.

WARTOŚCI NUT Z KROPKĄ



Półnuta z kropką składa się z półnuty i połowy półnuty, czyli ćwierćnuty.

Ćwierćnuta z kropką składa się z ćwierćnuty i połowy ćwierćnuty, czyli ósemki.

Analogicznie sytuacja wygląda w przypadku wszystkich innych wartości rytmicznych nut, a także pauz.

Nauka gry na pianinie wiąże się oczywiście z rozpoznawaniem znaczenia nut, ich długości brzmienia, a również kształceniem i rozwijaniem poczucia rytmu muzycznego.

Również w trakcie **nauki gry na keyboardzie** niezwykle istotne jest odpowiednie kształtowanie umiejętności właściwego interpretowania różnych figur rytmicznych.

(źródło: <https://www.dompelenmuzyki.pl/wartosci-rytmiczne-i-ich-podzial/>)